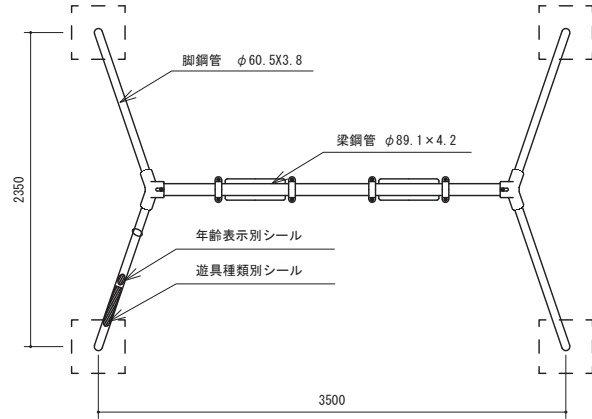
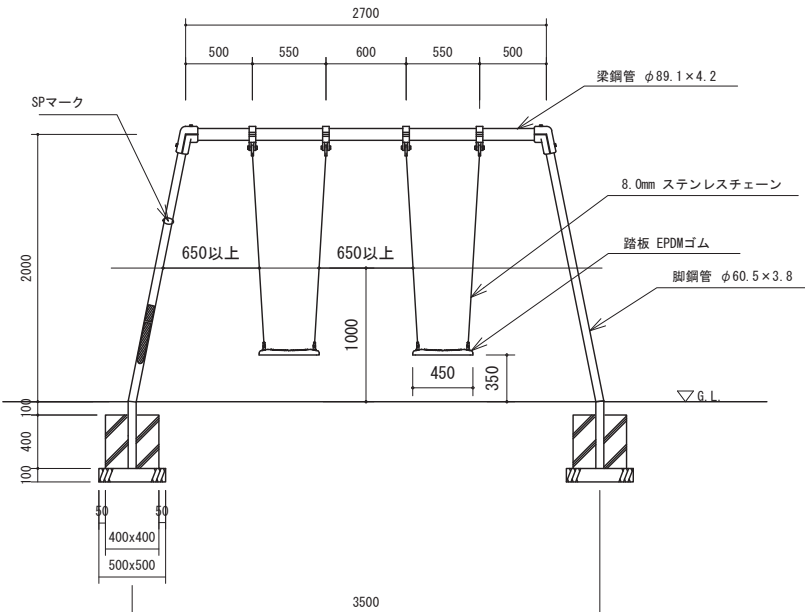


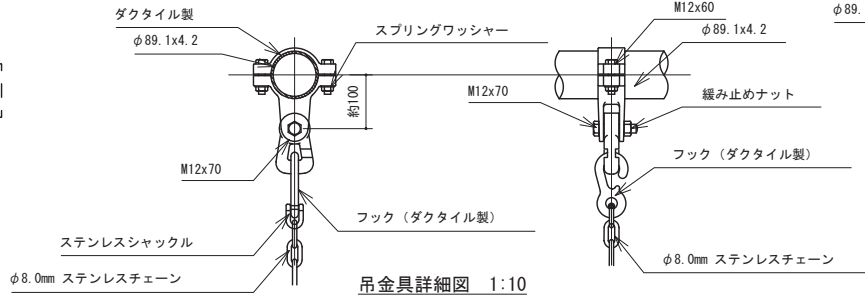
2連ブランコ H=2.0m (PT-116s)



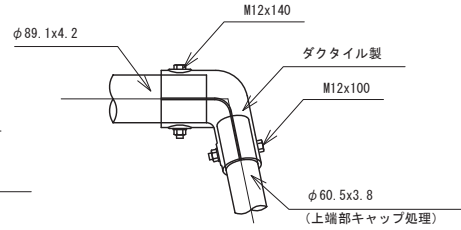
平面図 1:40



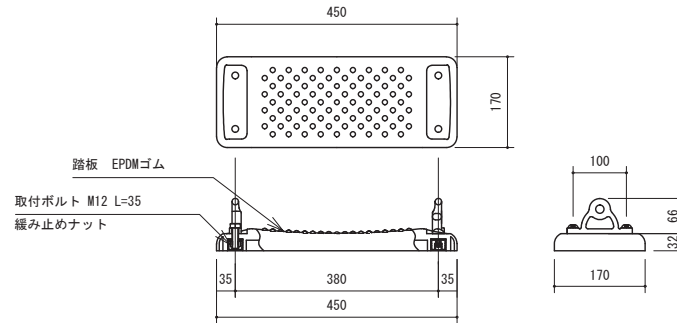
立面図 1:40



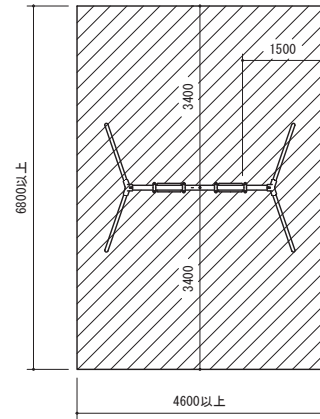
吊金具詳細図 1:10



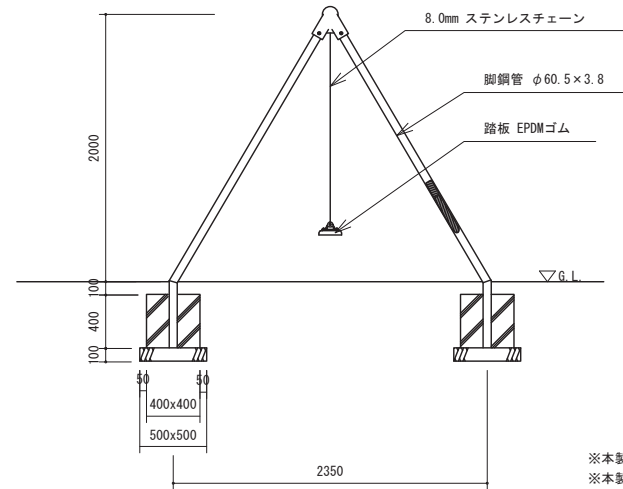
接続金具詳細図 1:10



踏板詳細図 1:10



安全領域図 1:100



側面図 1:40

仕様
 鋼材 JIS規格品 電気亜鉛メッキ
 塗装 ポリウレタン樹脂塗装
 ボルト類 ステンレス製品

遊具安全利用表示
 年齢表示別シール JPFA-A-A1S
 遊具種類別シール JPFA-S-SW (H)

対象年齢3~6歳

※本製品製作工場は、ISO9001:2015認証工場であること。
 ※本製品は、(社)日本公園施設業協会賠償責任保険 加入製品とする。
 ※本製品は、(社)日本公園施設業協会 JPFA-SP-S:2014に準拠する。
 ※本製品は、(社)日本公園施設業協会SP表示認定企業の製品とする。

上屋敷工業株式会社

福井県知事許可(特)第3522号 TEL (0776) 56-2310 (代)
 福井市石盛町 20-408 FAX (0776) 56-0917

工事名称

図面名称

2連ブランコ H=2.0m (PT-116s)

縮尺

図示

作図

検図

承認

吉川

新谷

上屋敷

No.

①
②
③