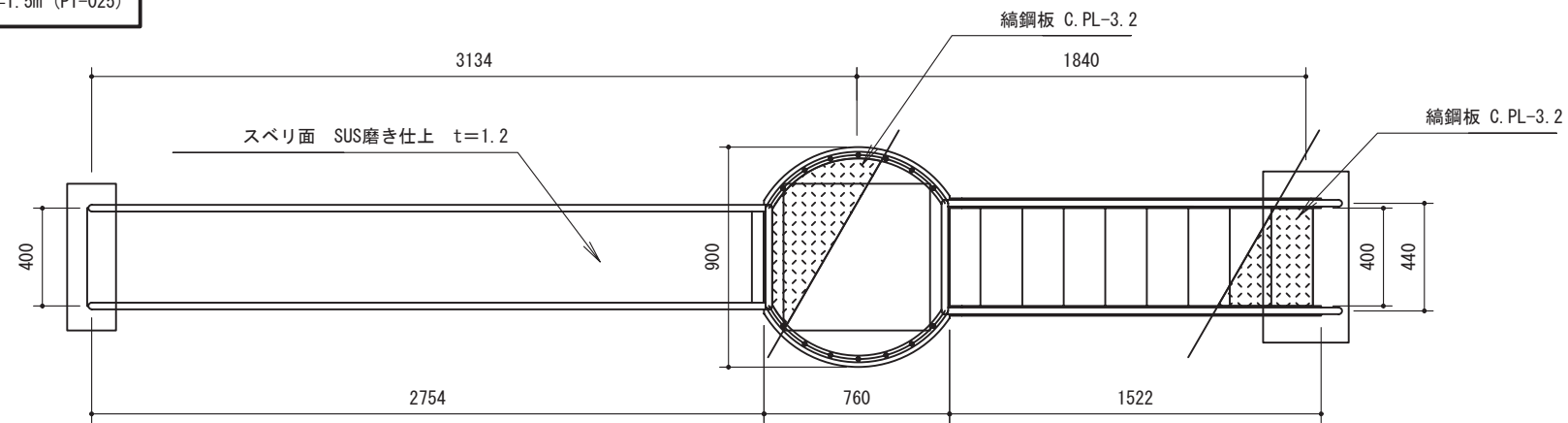
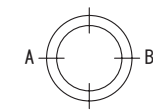
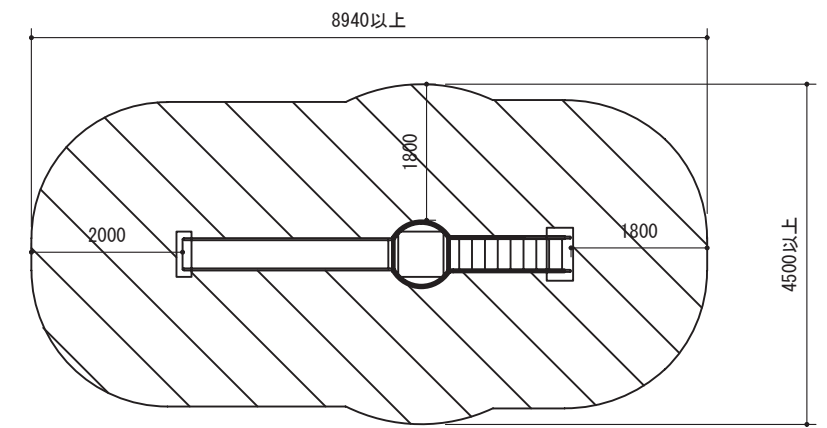


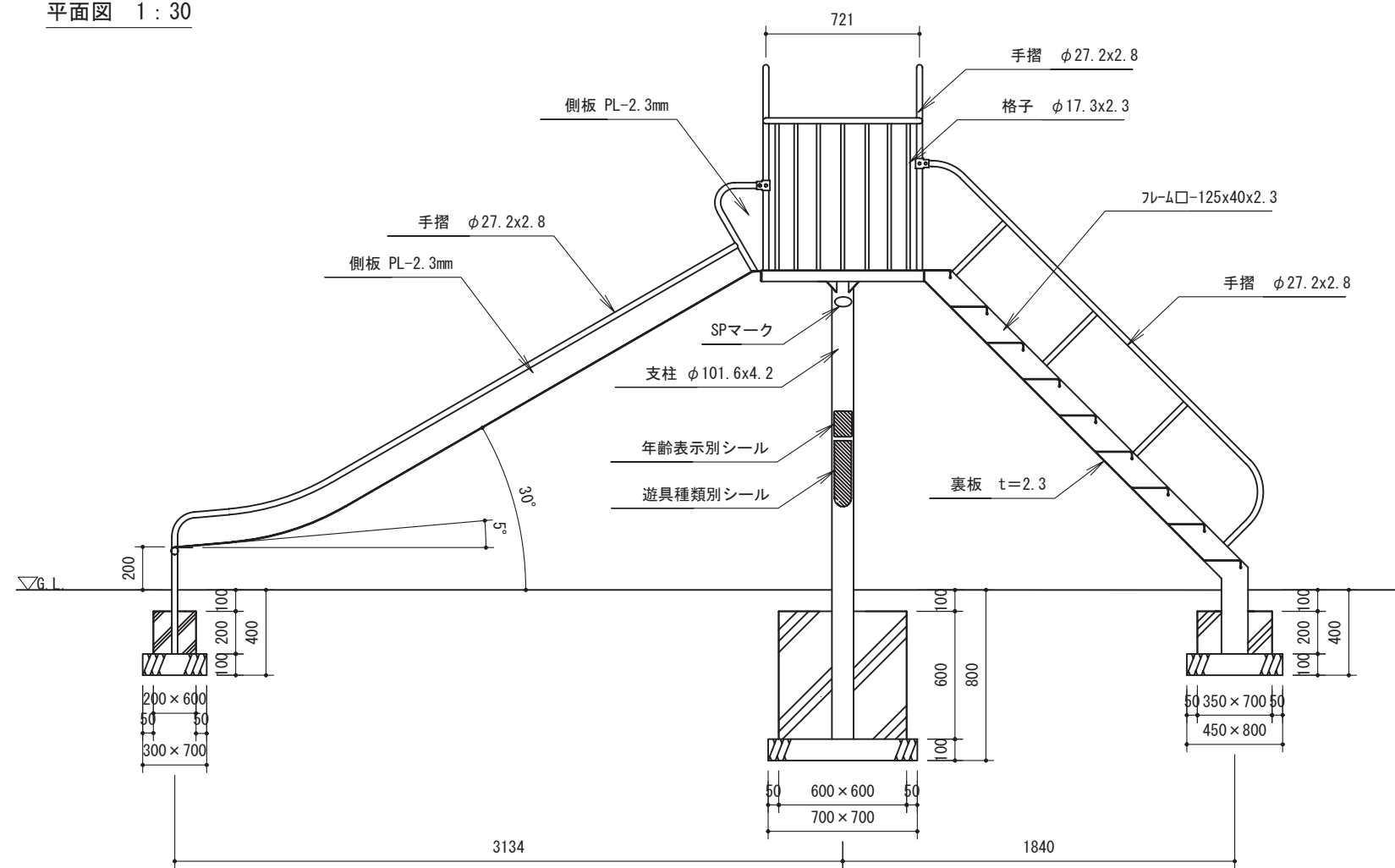
一方向滑り台 H=1.5m (PT-025)



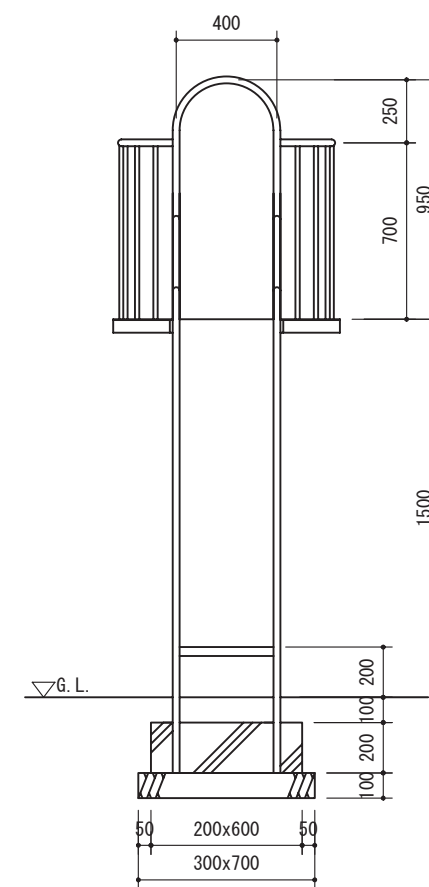
平面図 1 : 30



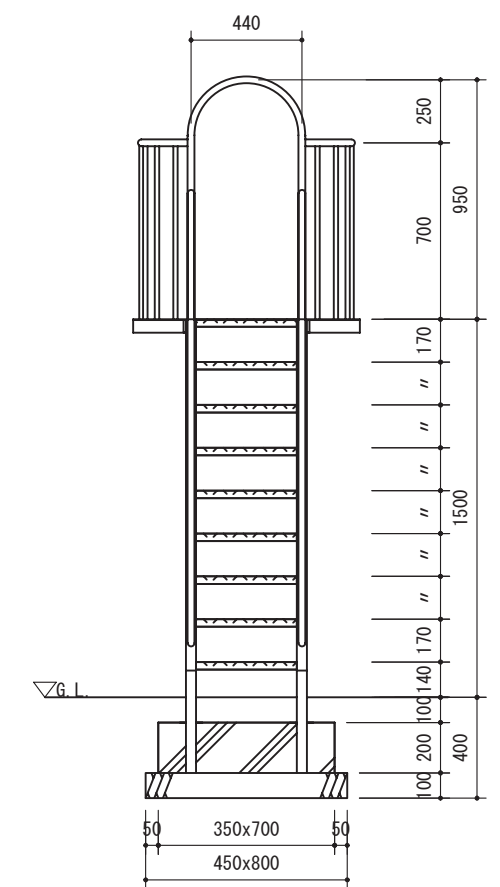
安全領域図 1 : 100



立断面図 1 : 30



A視立面図 1 : 30



B視立面図 1 : 30

| | |
|-------------------|------------------------|
| 仕様 | 遊具安全利用表示 |
| 鋼材 JIS規格品 電気亜鉛メッキ | 年齢表示別シール JPFA-A-C1S |
| スベリ面 SUS研磨仕上げ板 | 遊具種類別シール JPFA-S-SD (H) |
| 塗装 ポリウレタン樹脂塗装 | 対象年齢3~12歳 |
| ボルト類 ステンレス製品 | |

※本製品製作工場は、ISO9001:2015認証工場であること。
 ※本製品は、(社)日本公園施設業協会賠償責任保険 加入製品とする。
 ※本製品は、(社)日本公園施設業協会 JPFA-SP-S:2014に準拠する。
 ※本製品は、(社)日本公園施設業協会SP・SPLマーク表示認定企業の製品とする。

上屋敷工業株式会社

福井県知事許可(特)第3522号 TEL (0776) 56-2310 (代)
 福井市石盛町 20-408 FAX (0776) 56-0917

工事名称

図面名称

一方向滑り台 H=1.5m (PT-025)

縮尺

図示

| | | |
|----|----|-----|
| 作図 | 検図 | 承認 |
| 吉川 | 新谷 | 上屋敷 |

No.

- ①
- ②
- ③