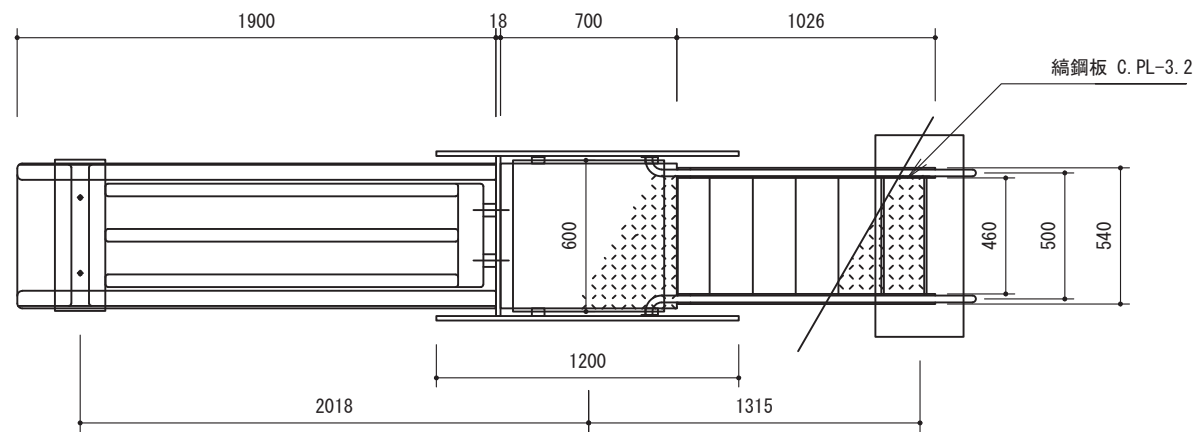
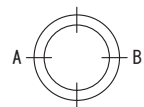
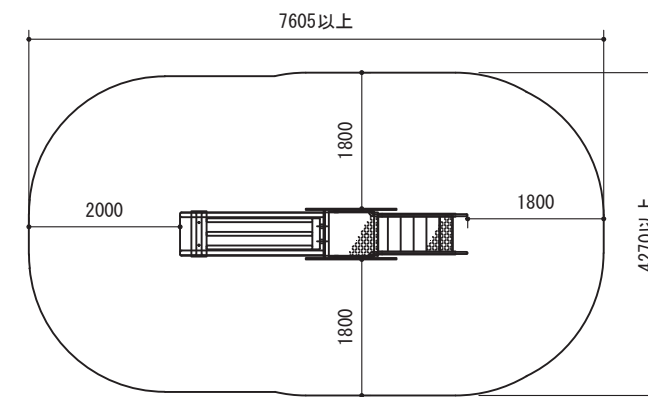


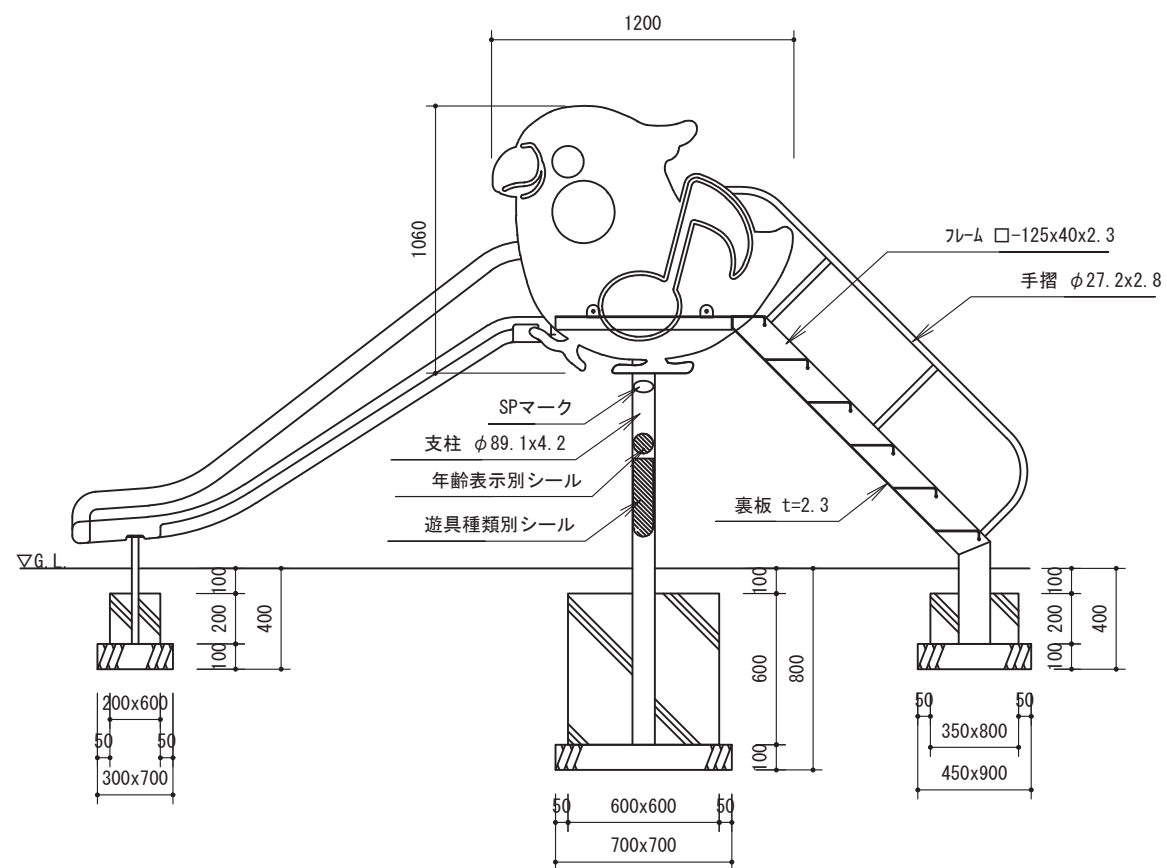
一方向滑り台 H=1.0m (PT-027-p)



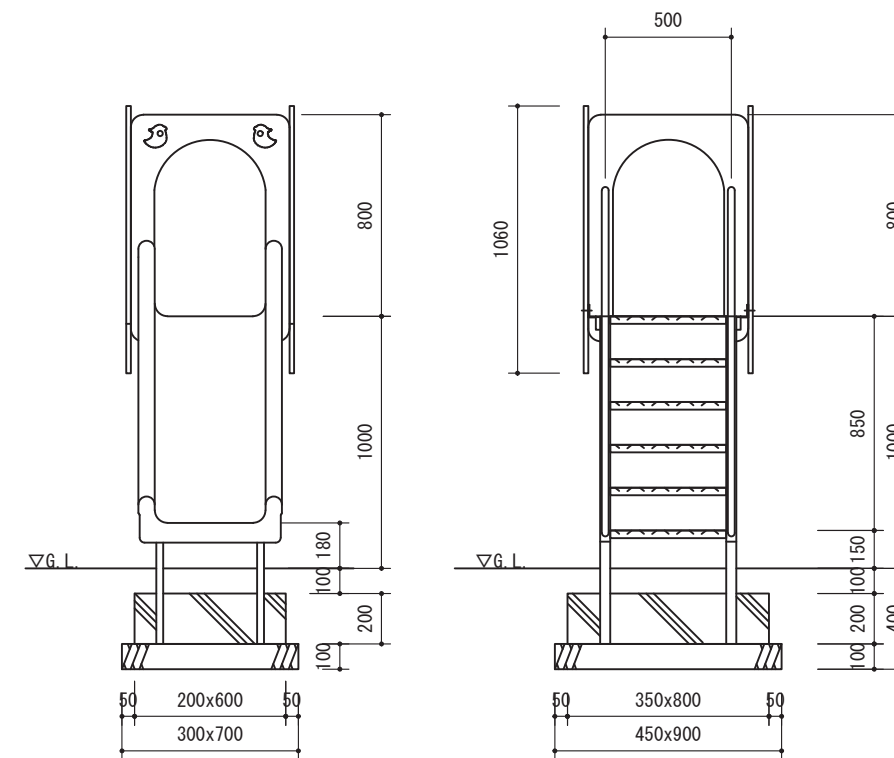
平面図 1 : 30



安全領域図 1 : 100



立面図 1 : 30



A視立面図 1 : 30

B視立面図 1 : 30

※本製品製作工場は、ISO9001:2015 認証工場であること。
 ※本製品は、(社)日本公園施設業協会賠償責任保険 加入製品とする。
 ※本製品は、(社)日本公園施設業協会 JPFA-SP-S:2014に準拠する。
 ※本製品は、(社)日本公園施設業協会SP・SPLマーク表示認定企業の製品とする。

仕様	遊具安全利用表示
鋼材 JIS規格品 電気亜鉛メッキ	年齢表示別シール JPFA-A-A1S
スベリ部 ポリエチレン 平均肉厚 8mm	遊具種類別シール JPFA-S-SD (H)
踊場側板 積層パネル	対象年齢3~6歳
塗装 ポリウレタン樹脂塗装	
ボルト類 ステンレス製品	

①	
②	
③	

上屋敷工業株式会社

福井県知事許可(特)第3522号 TEL(0776)56-2310(代)
 福井市石盛町20-408 FAX(0776)56-0917

工事名称	縮尺	No.		
図面名称	図示	作図	検図	承認
一方向滑り台 H=1.0m (PT-027-p)		吉川	新谷	上屋敷