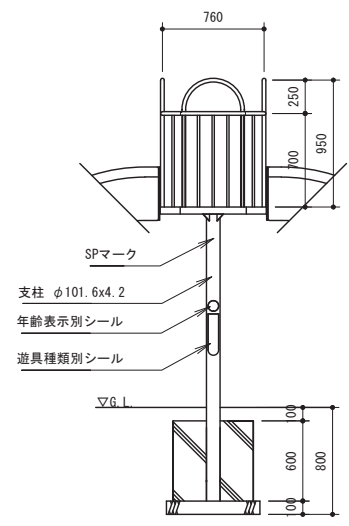
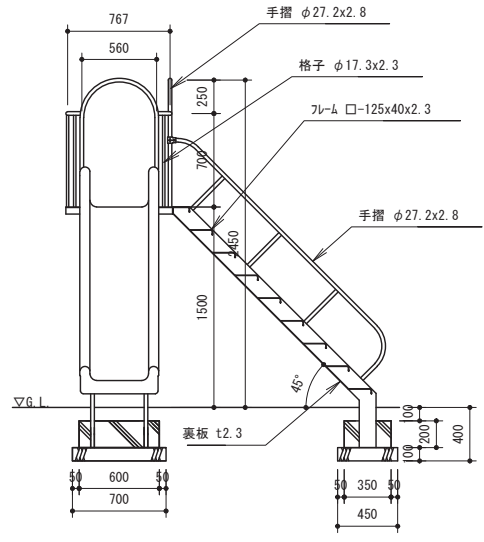
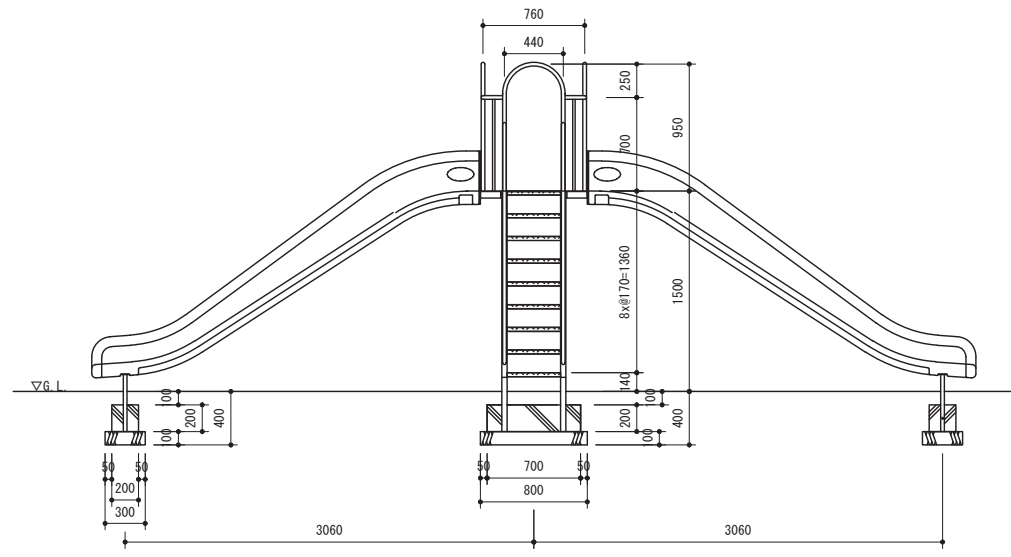
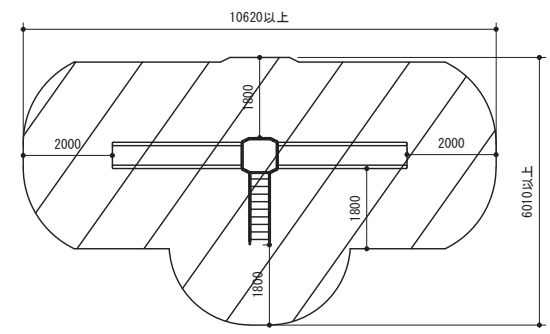
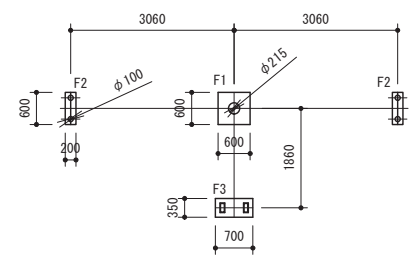
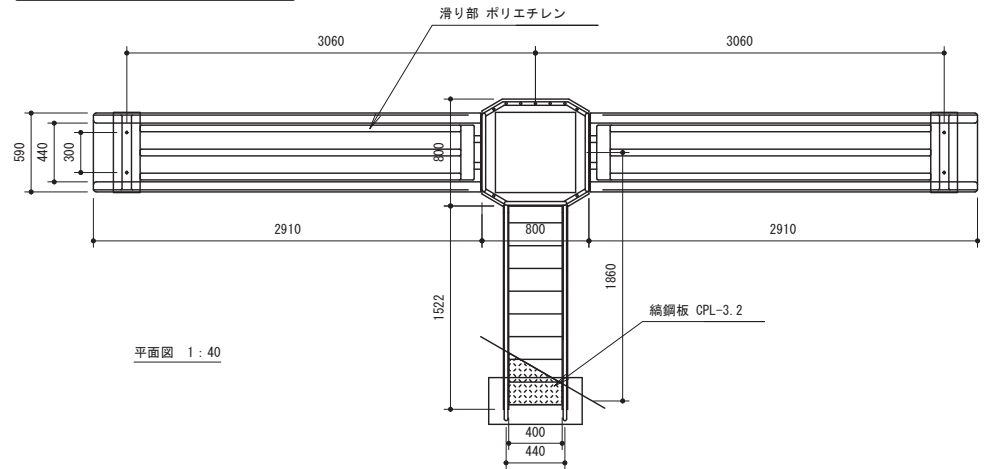


2方向滑り台 H=1.5m (PT-025-tw)



仕様

鋼材 JIS規格品 電気亜鉛メッキ

スベリ面 SUS研磨仕上げ板

塗装 ポリウレタン樹脂塗装

ボルト類 ステンレス製品

遊具安全利用表示

年齢表示別シール JPFA-A-C1S

遊具種類別シール JPFA-S-SD (H)

この遊具は3~12歳対象です

※本製品製作工場は、ISO9001:2015認証工場であること。

※本製品は、(社)日本公園施設業協会賠償責任保険 加入製品とする。

※本製品は、(社)日本公園施設業協会 JPFA-SP-S:2014に準拠する。

※本製品は、(社)日本公園施設業協会SP-SPLマーク表示認定企業の製品とする。

① ② ③	上屋敷工業株式会社 福井県知事許可(特)第3522号 福井市石盛町20-408	TEL (0776) 56-2310 (代) FAX (0776) 56-0917	工事名称	縮尺			No.
			図面名称	図示			
			2方向滑り台 H=1.5m (PT-025-tw)	作図 吉川	検図 新谷	承認 上屋敷	