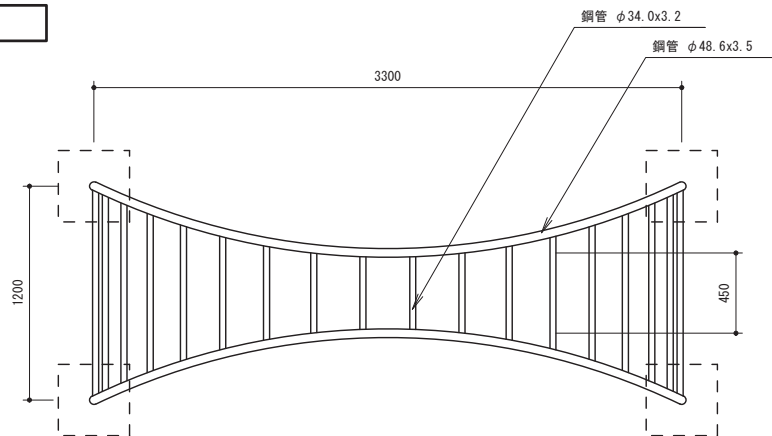
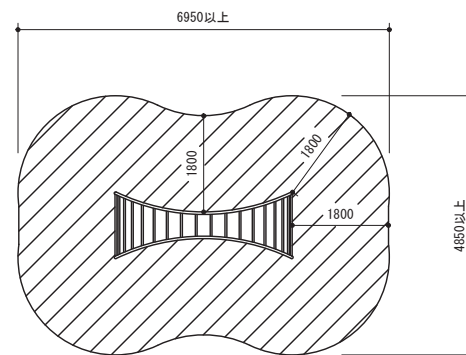


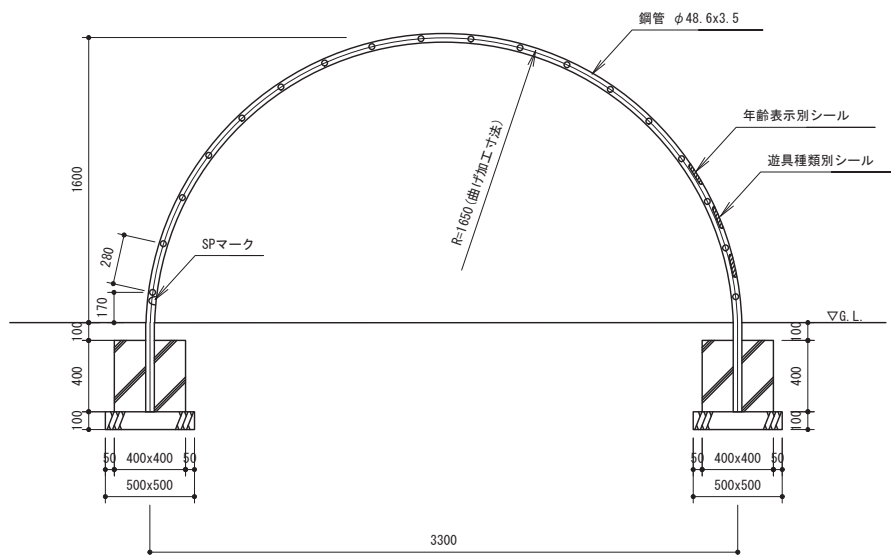
太鼓梯子 (PT-067)



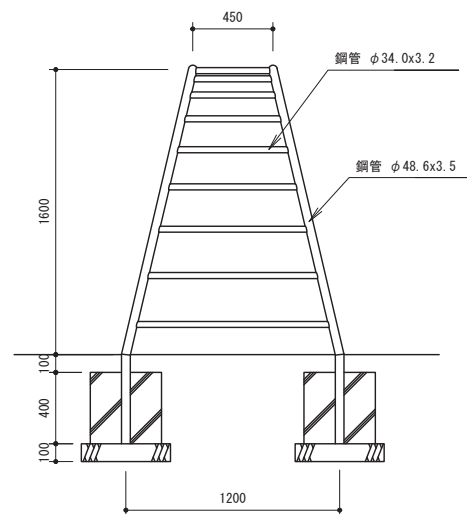
平面図 1:30



安全領域図 1:100



正面図 1:30



立面図 1:30

仕様

鋼材 JIS規格品 電気亜鉛メッキ  
 塗装 ポリウレタン樹脂塗装

遊具安全利用表示

年齢表示別シール JPFA-A-B1S  
 遊具種類別シール JPFA-K-AC1  
 JPFA-K-AC2  
 JPFA-K-AC3

対象年齢6~12歳

※本製品製作工場は、ISO9001:2015認証工場であること。  
 ※本製品は、(社)日本公園施設業協会賠償責任保険 加入製品とする。  
 ※本製品は、(社)日本公園施設業協会 JPFA-SP-S:2014に準拠する。  
 ※本製品は、(社)日本公園施設業協会SP表示認定企業の製品とする。

①	
②	
③	

上屋敷工業株式会社

福井県知事許可(特)第3522号 TEL (0776) 56-2310 (代)  
 福井市石盛町 20-408 FAX (0776) 56-0917

工事名称				縮尺	No.
	図面名称	太鼓梯子 PT-067	図示		